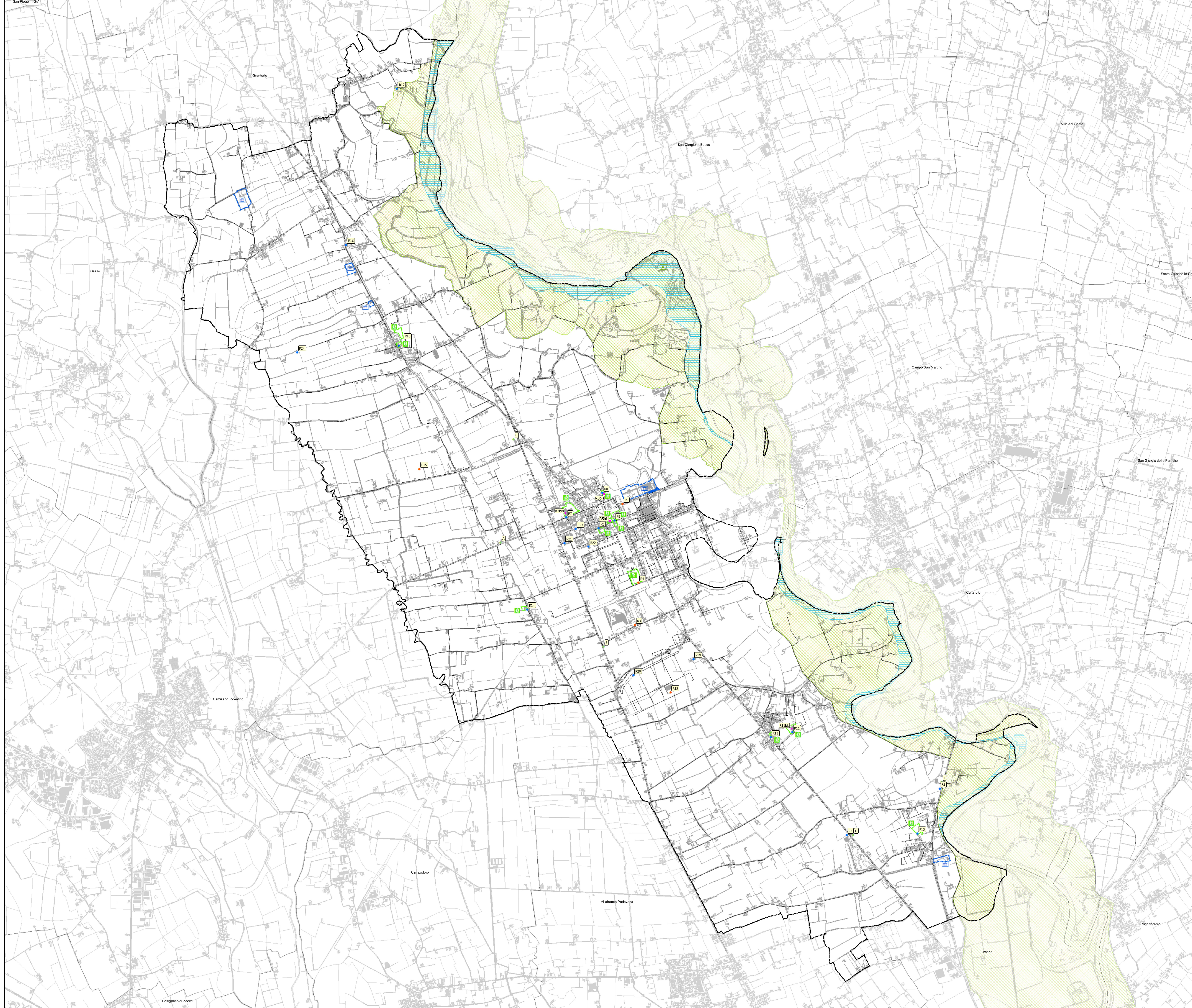


- Legenda**
- Limiti Amministrativi**
- Confine Comunale Piazzola sul Brenta
  - Altri Comuni
- Infrastrutture di trasporto**
- Strada Comunale
  - Strada Provinciale
- Stazioni di rilevamento acustico**
- Stazione di rilevamento acustico di breve periodo diurna
  - Stazione di rilevamento acustico di breve periodo diurna e notturna
  - Stazione di rilevamento acustico di lungo periodo
  - Stazione di rilevamento acustico di breve periodo diurna interna
- Ricettori sensibili**
- Complessi Scolastici e Scuole
  - Casa di Riposo
- Beni architettonici tutelati**
- Ville Storiche
- Beni naturalistici tutelati**
- Parco del Brenta
  - SIC
  - ZPS
- Livelli sonori dei rilievi fonometrici**
- Verdere Allegato 1 ed Allegato 2 della relazione tecnica



Sistema di riferimento: Gauss-Boaga fuso ovest - Base cartografica: Carta Tecnica Regionale al 1:5.000

REGIONE VENETO  
 PROVINCIA DI PADOVA  
 COMUNE DI PIAZZOLA SUL BRENTA



Progetto: PIANO COMUNALE DI CLASSIFICAZIONE ACUSTICA

Tavola: TAVOLA 2  
 UBICAZIONE DEI RILIEVI FONOMETRICI

<p>Comune di Piazzola sul Brenta        Viale Silvestro Camerini, 3        35016 Piazzola sul Brenta (PD)</p>	<p>Redazione</p> <p>AZIENDA CON SISTEMA        DI GESTIONE QUALITÀ        CERTIFICATO DA ENR 11201</p>	<p>Dott. Agr.        Diego Carpanese        Via Guizza, 271        35125 Padova        Tel. - Fax 049 9809856</p>

00	Febbraio 2022	PRIMA EMISSIONE	F. SEGNA	F. D'AMORE	D. CARRANESI
Rev.	Data	Oggetto della revisione	Elaborazione	Verifica	Approvazione
Scala:	1:14.000	Codice Documento:	20_0024	TAVOLA 2	AO   RO0
Formato:	UNI A0	Commissione:		Tavola	Formato Rev.

Griegario & Zoccai

È vietata la riproduzione del presente documento, anche parziale, con qualsiasi mezzo, senza l'autorizzazione di dbAmbiente.